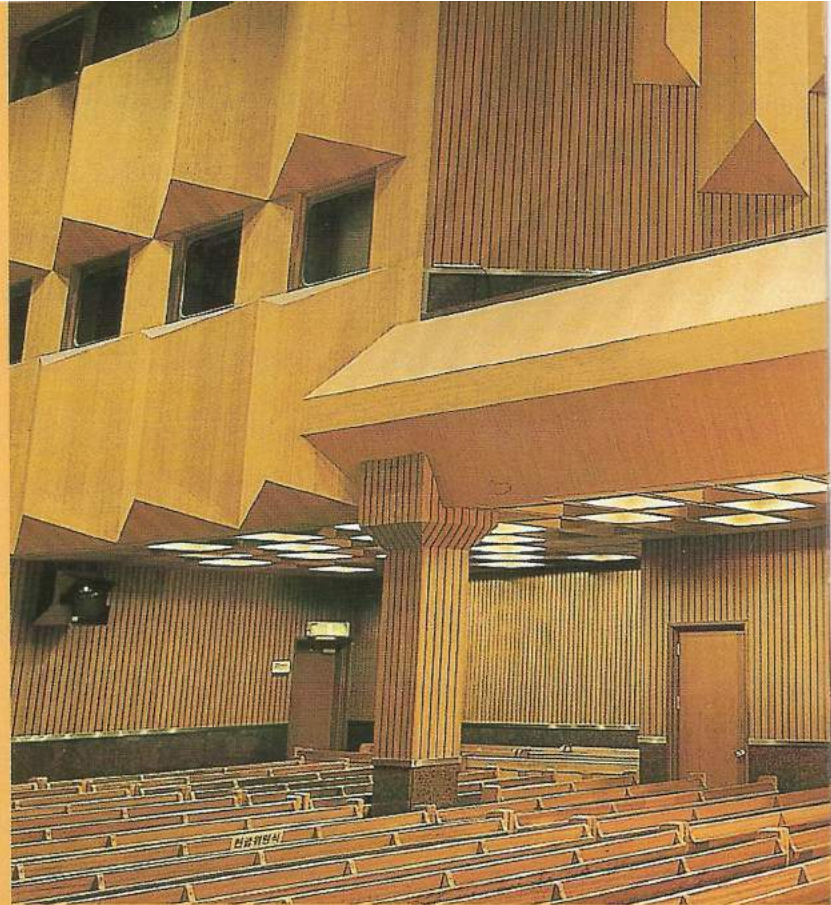
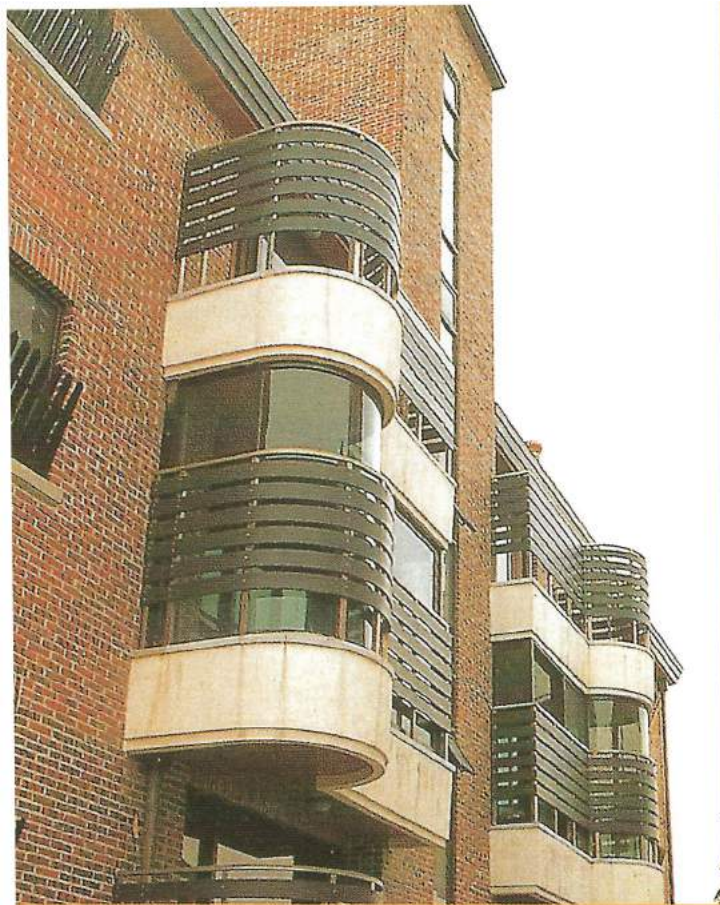


하이보드

H I - B O A R D

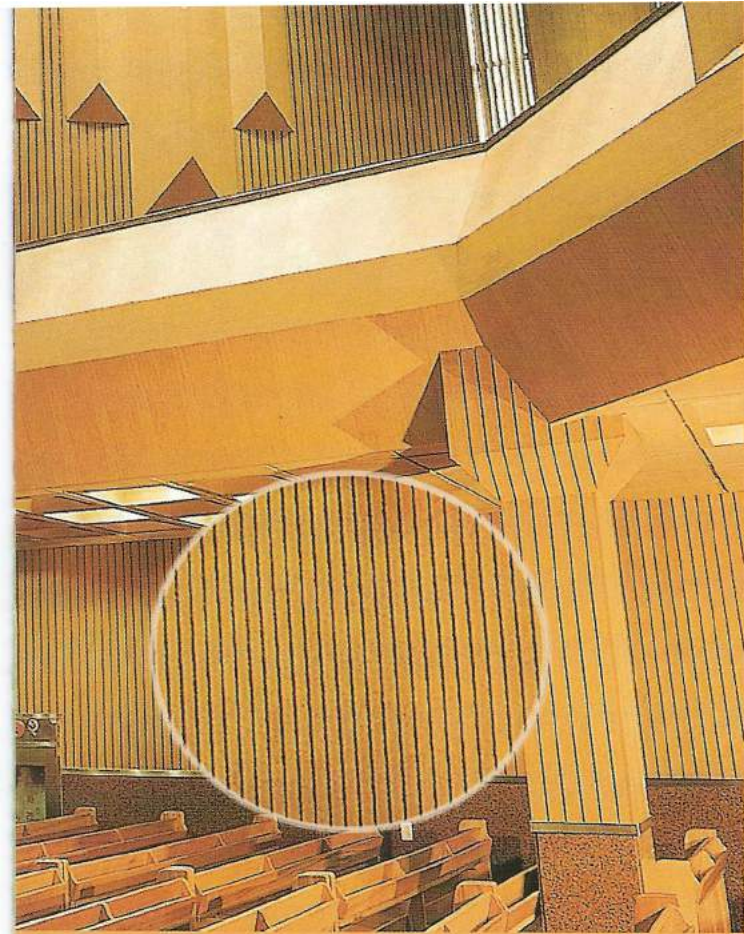




HI-BOARD

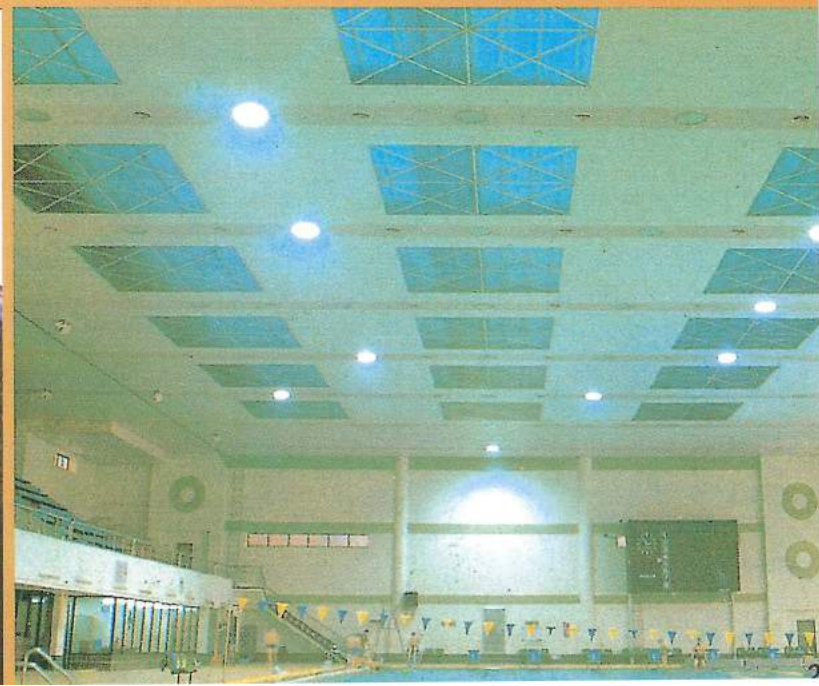
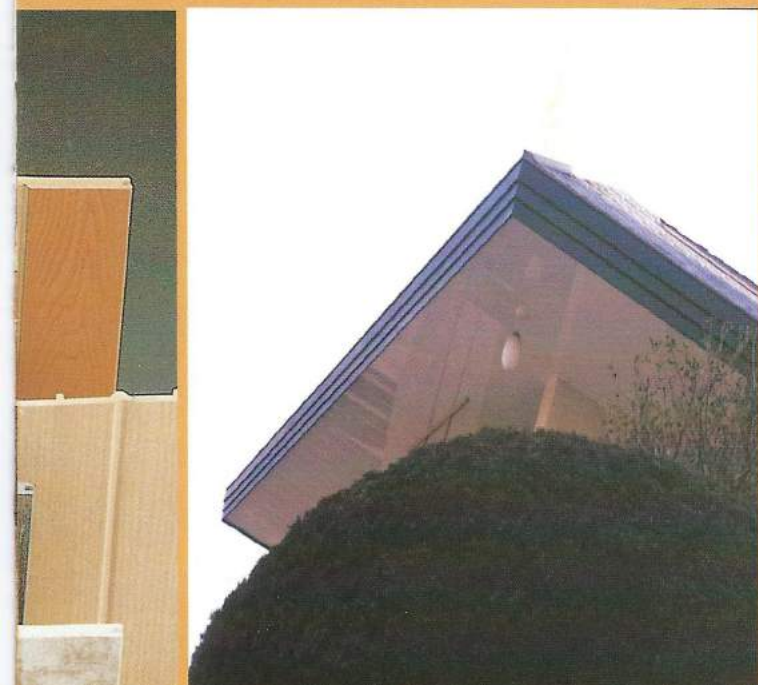
하이보드는 건축물의 내,외장용, 상업광고 광고물 제작용, 단열 및 방음시설재 등으로 다양하게 이용하실 수 있습니다.





CONTENTS

- 하이보드의 특성
- 천정용 및 처마용
- 발코니 및 울타리용
- 실내 흡음재
- 벽재용

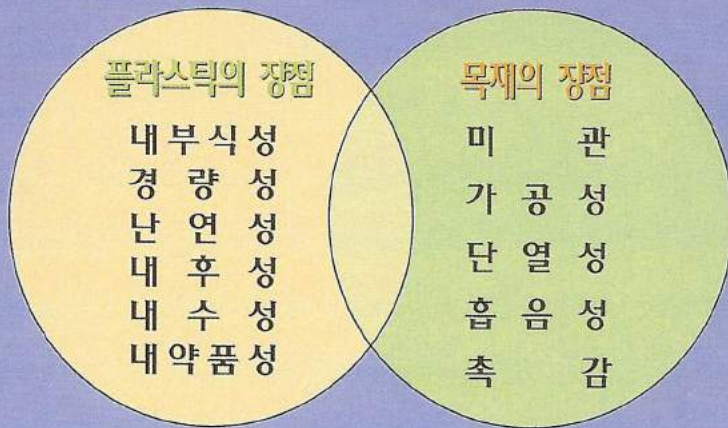


HI-BOARD의 특징 SPECIAL QUALITY

멋과 품위의 HI-BOARD,
첨단공법의 건축자재로 뛰어난 장점을 지녔습니다.

- 내후성 및 내수성 : 옥내, 옥외에 관계없이 안심하고 사용할 수 있으며, 특히 욕실같이 습기가 많은 곳에도 적합합니다.
- 난연성 : 자기소화성 제품으로서 스스로 불꽃을 소화하는 플라스틱 소재입니다.
- 경량성 : 비중이 0.5~0.7로 타재료에 비해 가볍습니다.
- 가공성 : 절단, 개공, 접착, 결합, 용접밴딩 등 가공이 용이합니다.
- 인쇄성 : Silk Screen 등의 인쇄와 Painting에 적합합니다.
- 단열성 : 열전도도가 낮아 단열효과가 매우 뛰어납니다.

■ HI-BOARD의 특징점



■ HI-BOARD의 색상

White	Beige	L/Grey	Brown	HW-01	HW-02
HW-03	HW-04	HW-05	HW-06	HW-07	HW-08

■ HI-BOARD의 용도

구분	용도	비고
건축분야	건축물 천정 마감재, 발코니 Fence, 울타리 대응재, 실내장식재, 단열 및 방음시설, 습기가 많은 장소 등의 목재 대응재	
광고분야	광고선전물(SIGN & DISPLAY), 상점 진열장, 전시장, 기타	
기타	각종외장부품, 모형제작, 기타 목재대용	

■ HI-BOARD 가공방법

가공방법	내용	비고			
절단	<ul style="list-style-type: none"> 일반톱, 회전톱, 큰톱 또는 지그톱 등 일반목재용 톱으로 절단가공 가능 DIE 절단도 가능(절단각도 : 10~30°) 				
천공	<ul style="list-style-type: none"> 보통의 SPIRAL METAL 천공기로 천공 가능 천공기 규격 : TP 각도 100~110° PITCH 각도 30° 절단 속도 50~300M/분 				
용접	<ul style="list-style-type: none"> 일반 플라스틱 용접 가공용 열풍기 또는 맞대기 용접기로 용접 가능 용접기 규격 				
	<table border="1"> <tr> <td>열풍용 용접기</td> <td> 용접온도 : 250~290°C 용접속도 : 300MM/분 용접봉 : 경질 PVC 용접봉 </td> </tr> <tr> <td>맞대기 용접기</td> <td> 용접온도 : 240~250°C 가열시간 : 10~20초 </td> </tr> </table>	열풍용 용접기	용접온도 : 250~290°C 용접속도 : 300MM/분 용접봉 : 경질 PVC 용접봉	맞대기 용접기	용접온도 : 240~250°C 가열시간 : 10~20초
열풍용 용접기	용접온도 : 250~290°C 용접속도 : 300MM/분 용접봉 : 경질 PVC 용접봉				
맞대기 용접기	용접온도 : 240~250°C 가열시간 : 10~20초				
접착	<ul style="list-style-type: none"> 일반 PVC 접착제로 접착 가능 용도에 따라서는 폴리우레탄, 에폭시 등 타재질의 접착제로 사용하여도 좋음 				
나사결합	<ul style="list-style-type: none"> 반드시 목재용 나사를 사용해야 함 				
볼트결합	<ul style="list-style-type: none"> 가능한한 피치간격이 큰 나사를 사용하는 것이 좋음 				
가열굽힘	<ul style="list-style-type: none"> 가열부위를 서서히 균일하게 가열해야하며, 굽힐시에는 완전히 냉각될 때까지 굽힘 상태를 유지시켜 주어야 함 가열시 제품 표면에 기포가 발생할 수도 있으니 유의하여야 함. 				
인쇄	<ul style="list-style-type: none"> 인쇄 특성이 우수하여 보통의 실크 인쇄방법이 효과적임. 				
페인트도장	<ul style="list-style-type: none"> 붓, ROLLER, SPRAY GUN 또는 DIPPING 등 일반적인 방법으로 쉽게 페인트 도장을 할 수 있음. 				

■ HI-BOARD의 물성

*아래 물성치는 참고치임

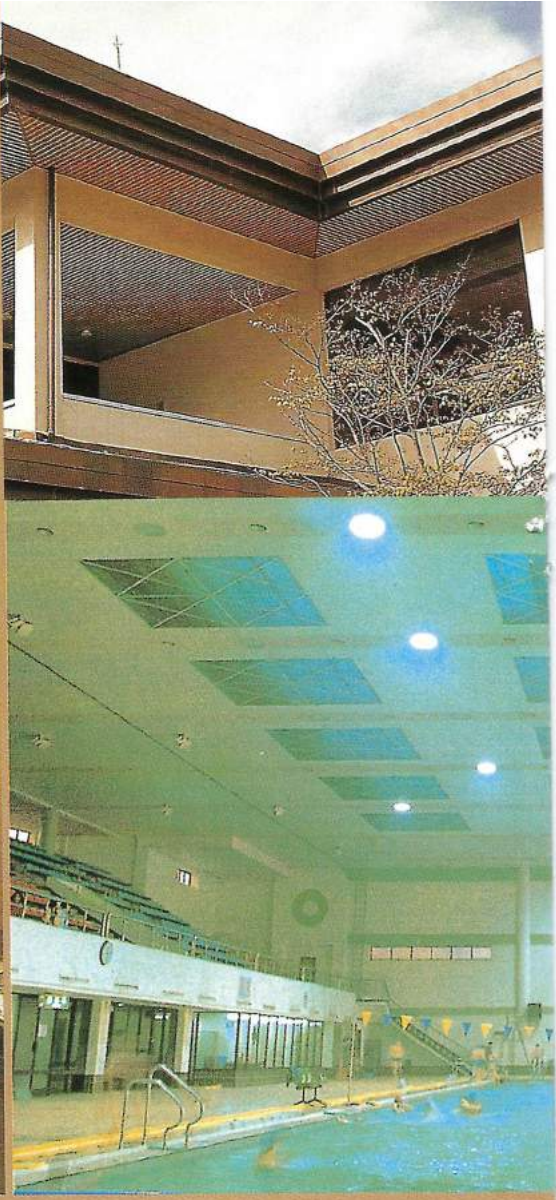
구분	항목	단위	시험방법	하이보드	목재	
기계적 성질	비중	-	DIN 53479	0.45~0.7	0.3~1.0	
	인장강도	kg/cm ²	53455	> 120	240~1200	
	신율	%	53455	> 20		
	굴곡강도	kg/cm ²	53457	> 200		
	굴곡탄성율	kg/cm ²	53452	> 11000		
	압축강도	탄성한계	kg/cm ²	53421	> 36	400~560
	30%압축	kg/cm ²	53421	> 56		
열적 성질	충격강도(CHARPY)	kg cm/cm ²	53453	> 15		
	경도	Shore D	53505	> 40		
열적 성질	연화점(VICAT)	°C	53460	70		
	열변형온도(HDT)	°C	53461	60		
	열수축율(70°C, 2hr)	%	16927	< 0.8		
	선팽창계수(-30~50°C)	mm/m°C	53752	0.08	0.054~	
	열전도도 10T	W/mK	52616	0.08	0.121	
열적 성질	열전도도 20~30T	W/mK	52616	0.045~0.062		
	전기적 성질	표면저항	Ohm	53482		
체적저항		Ohm cm	53482	4.4×10 ¹⁵		
절연강도(Ed)		kv/cm	53481	48		
절연상수(Er)		-	53483	1.9		
기타	유전율	-	53483	0.013		
	흡수율	%	53495	< 0.4	자기소화성	
	방음성 10T	dB	52210	32		
방음성 20T	dB	52210	32			
방음성 30T	dB	52210	34			

■ HI-BOARD의 규격

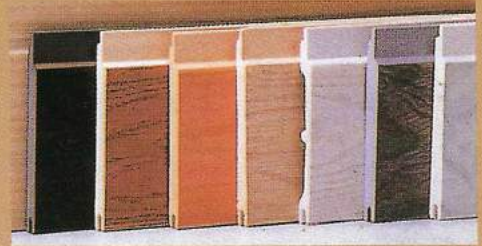
구분	규격	형상	치수 W×H(mm)
발코니 및 울타리 용도	HI-BOARD PB-15A		150×20
	HI-BOARD PB-12A		120×20
	HI-BOARD PB-7A		70×20
	HI-BOARD BL-HA		67×47
벽,천정 용도	HI-BOARD CW-10A		99.5×10
	HI-BOARD CW-20A		200×10

*표준길이는 4m임.

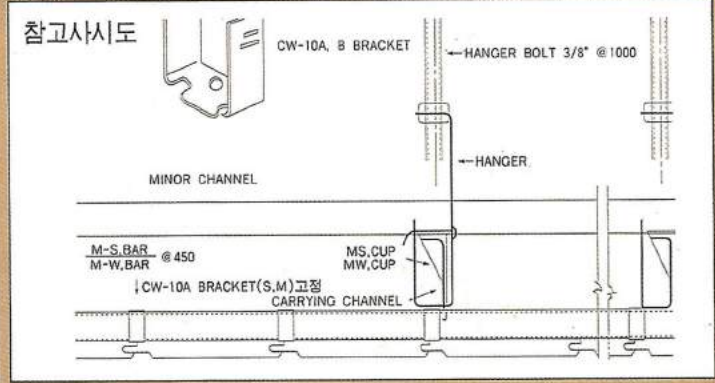
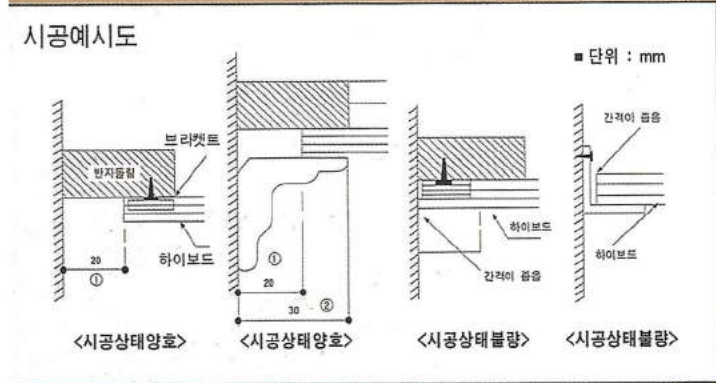


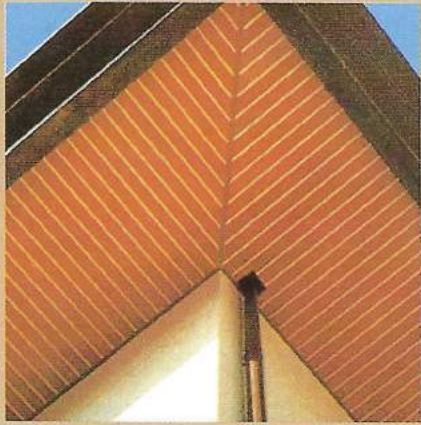


HI-BOARD 천정용 HI-BOARD CW Series



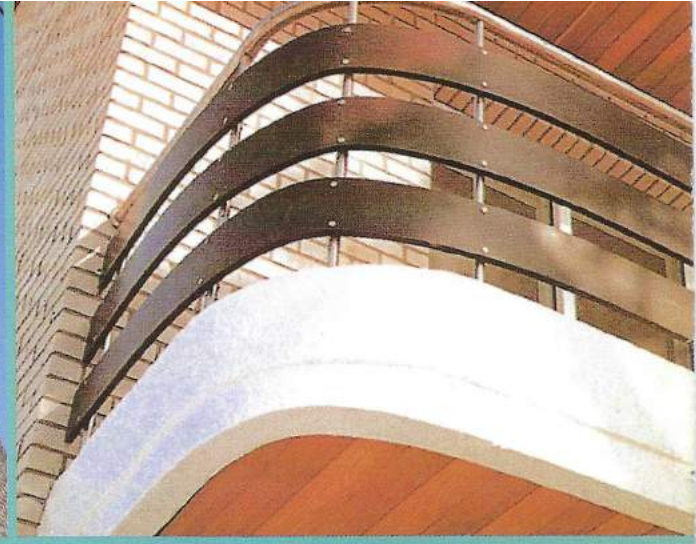
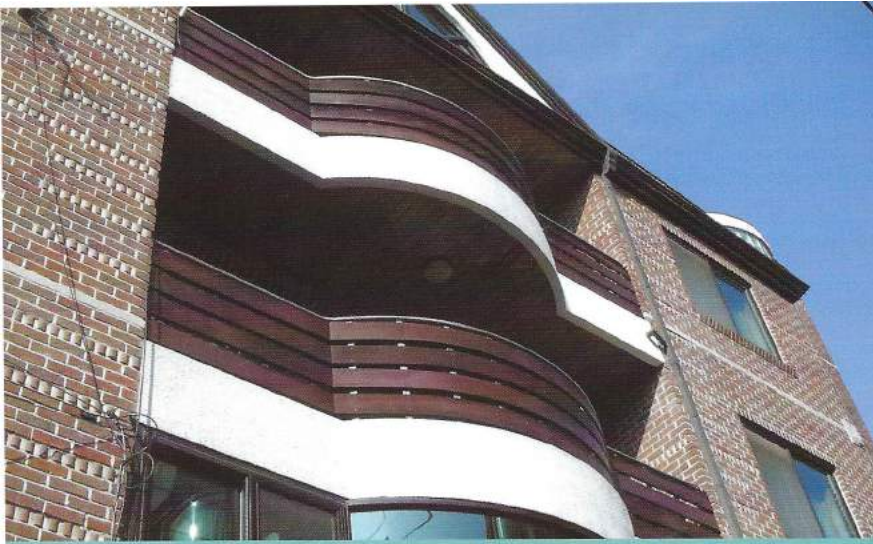
■ 천정재 시공예시도





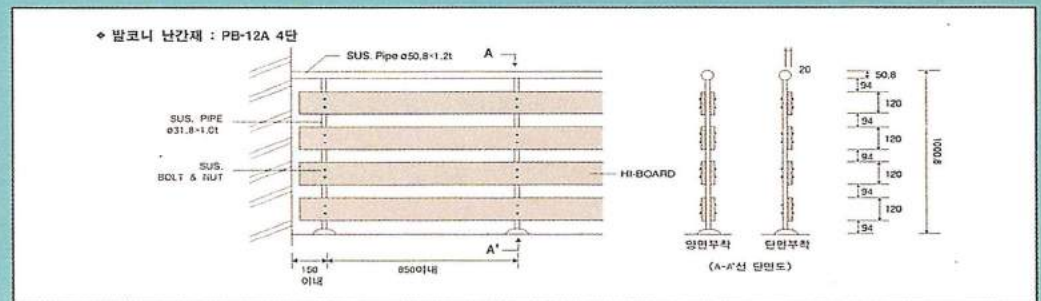
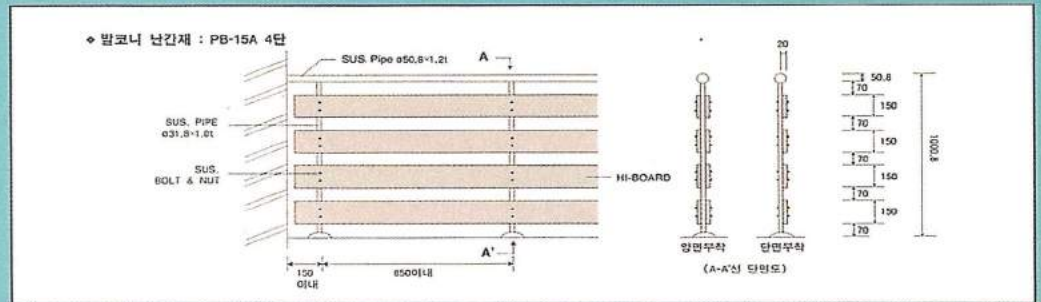
HI-BOARD 처마용
HI-BOARD CW Series





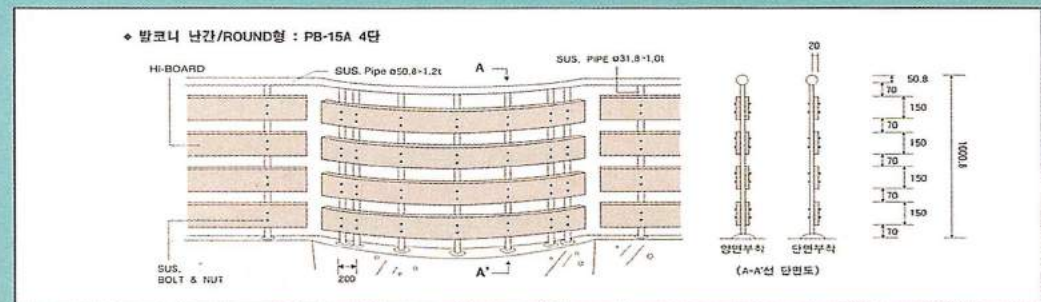
HI-BOARD 발코니용

■ 외장재 시공예시도

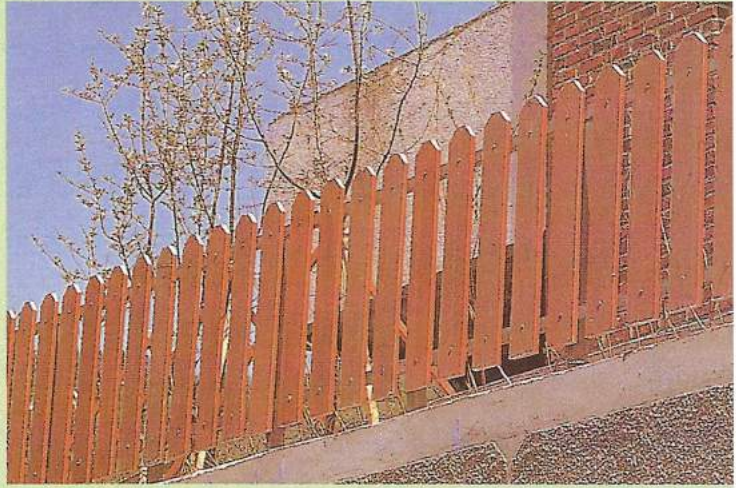


- 발코니 난간 Post와 Post 간격은 850mm 이하로 한다.
- 벽면과 Post의 설치간격은 150mm 이하로 한다.
- 벽면과 하이보드 끝단과의 거리는 수축율을 감안하여 20mm 이상 띄어야 한다.
- Post와 하이보드를 고정시 전용 볼트너트(φ8)를 사용하며, Post와 하이보드의 Hole은 φ9mm로 개공함.

하이보드 PB는 주벽이
베란다 난간,
울타리 등에 사용함으로써
미려함을 더하고
동시에 서구적 분위기를
창출하도록
특별히 설계된 제품입니다.



- Round형 발코니 시공시 하이보드를 흰 상태에서 Hole 개공은 절대 금함.
- 끝단에는 200mm 간격으로 Post를 2개 설치하여야 한다.
- Hole 개공은 Bar를 Bending하여 Hole의 위치를 확인한 후 Bar를 원상태로 복원시킨 다음 Hole을 개봉 후 Banding하여 Bolting한다. (Round형 발코니 공사는 반경 1000mm까지 시공이 가능함.)



HI-BOARD 울타리용 HI-BOARD PB Series



자연의 분위기를 더욱 세련되고
오래도록 유지해 주는 플라스틱 목재.

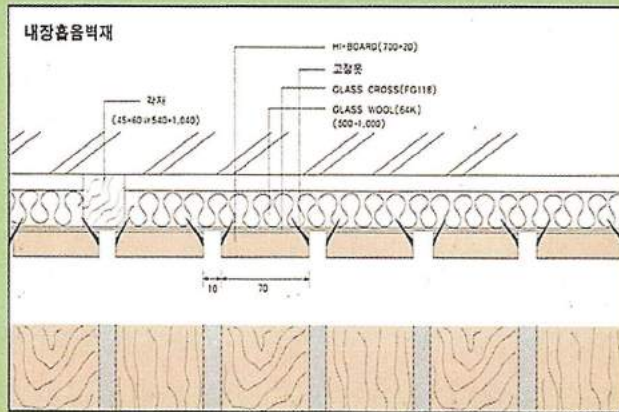
천연목재의 질감 세련된 컬러를 추가한
건축자재로 인테리어용으로는 플라스틱 리브
(코펜하겐 리브 대응재), 벽 마감재로 사용되며,
외부용으로는 발코니 난간, 울타리, 브래싱, 외벽재로
사용되는 목재 대응재입니다.

HI-BOARD 흡음재 HI-BOARD PB Series



■ 내장재 시공 예시도

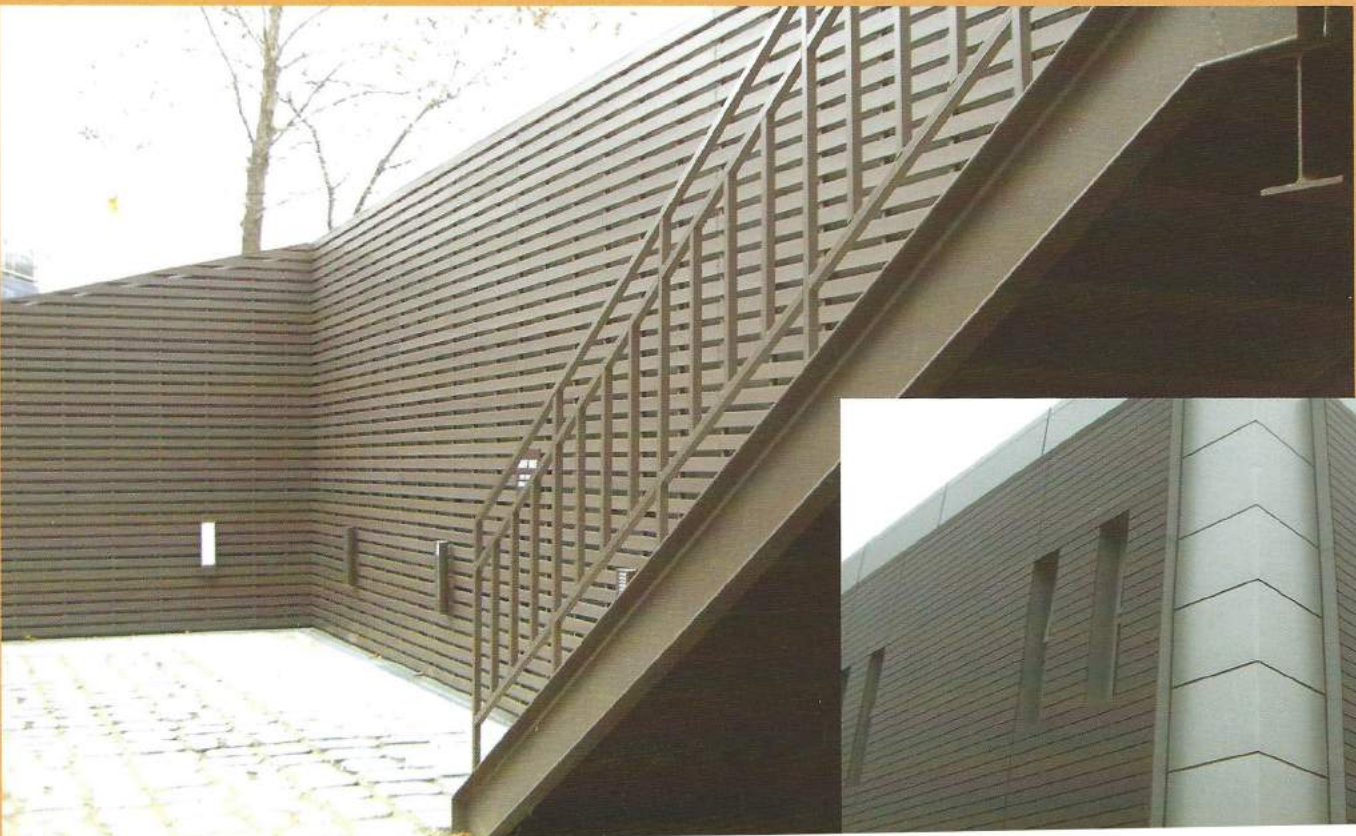
: 벽면의 수직 평활도가 요구되므로 목상 시공시
평활도가 수직이 되도록 목재로 조정이 요구됨.





HI-BOARD 벽재용 / 브래싱용

HI-BOARD



HI-BOARD

CEILING

BALCONY

FENCE

EAVES

SOUND SUCKTION

WALL



성수산업(주)

- 판매처 : 서울특별시 서초구 방배본동 792-1 길주빌딩 2층
전 화 : 02-595-3301 팩 스 : 02-535-3544
- 물류창고 : 경기도 화성시 봉담읍 유리 63번지
전 화 : 031-278-0022 팩 스 : 031-278-1322
- 제조원 : 구 엘지화학 (3S캐미칼)
충북 청원군 북이면 장양리 253번지
E-mail : sungsu98@hanmail.net
USL : www.nezangze.co.kr